



MINISTÈRE
DE LA MER

*Liberté
Égalité
Fraternité*



La formation initiale maritime

BACCALURÉATS PROFESSIONNELS, CAP ET BTS : LES LYCÉES PROFESSIONNELS MARITIMES

Les lycées professionnels maritimes sont des établissements scolaires du ministère de la Mer.

Ils sont localisés sur l'ensemble du littoral de l'Hexagone : Boulogne, Fécamp, Cherbourg, Saint-Malo, Paimpol, Le Guilvinec, Etel, Nantes, La Rochelle, Ciboure, Sète et Bastia.

Chaque lycée est un établissement à taille humaine, qui accueille entre 100 et 270 élèves et dont une majorité sont des internes. Ils dispensent des formations initiales essentiellement par la voie scolaire, mais aussi par l'apprentissage, ainsi que des formations continues.



1 730

*élèves accueillis
au 1^{er} septembre 2020
sous statut scolaire*

Les objectifs des lycées professionnels maritimes ?

**Former avant tout un marin
mais aussi un technicien des pêches,
des cultures marines, des transports,
de la plaisance.**

QUELLES FORMATIONS EN LYCÉE PROFESSIONNEL MARITIME ?



CAP

- **Maritime** : il permet de naviguer avec le niveau de base de marin professionnel en tant que matelot ou mécanicien
- **Conchyliculture** : il prépare à la culture des coquillages et à l'ostréiculture



Baccalauréats professionnels

- **Spécialité « Conduite et gestion des entreprises maritimes » (CGEM), option commerce ou plaisance**, pour naviguer au commerce ou à la plaisance et gérer des entreprises maritimes
- **Spécialité « Conduite et gestion des entreprises maritimes » (CGEM), option pêche**, pour naviguer et gérer des entreprises maritimes de pêche
- **Spécialité « Electromécanicien marine » (EMM)**, pour naviguer au commerce, à la plaisance et à la pêche dans la conduite des installations machines : ce diplôme permet d'accéder par sélection sur dossier à la formation initiale supérieur « officier chef de quart machine » (OCQM) à l'ENSM
- **Spécialité « Cultures marines »**, pour produire et cultiver des coquillages, des crustacés et des poissons et conduire les navires participant à cette production
- **Spécialité « polyvalent navigant pont/machine »**, pour naviguer dans les fonctions de conduite du navire ou d'installations machines sur des navires de tonnage limité



Deux BTS qui permettent d'accéder par dossier à l'ENSM

- Maintenance des systèmes électro-navals (MASEN)
- Pêche et gestion de l'environnement marin (PGEM)

Dans les lycées professionnels maritimes, trois types d'enseignement sont dispensés aux élèves tout au long de leur scolarité :

- des cours **théoriques et pratiques** en établissement
- des **stages embarqués** sur un navire professionnel
- des **stages dits STCW** (nom de la convention internationale sur la formation des marins) qui conduisent à la délivrance de certificats obligatoires pour l'exercice de fonctions d'appui (matelot), opérationnelles (officier) et de direction (capitaine, chef mécanicien) à bord d'un navire dans chacune des spécialités

COMMENT INTÉGRER UN LYCÉE PROFESSIONNEL MARITIME ?

- Les **collégiens** peuvent intégrer un cursus conduisant à un **CAP** ou un **baccalauréat professionnel** à l'issue de la **troisième**.
- Les **lycéens** peuvent intégrer un **BTS** : pour cela, ils doivent suivre pendant un an une **classe de mise à niveau pour les bacheliers** qui ne sont pas titulaires d'un baccalauréat professionnel relevant de la formation professionnelle maritime.

FORMATION SUPÉRIEURE : L'ÉCOLE NATIONALE SUPÉRIEURE MARITIME (ENSM)

Établissement d'enseignement supérieur du ministère de la Mer, l'ENSM a été créée le 1^{er} octobre 2010. Elle est issue du regroupement des quatre écoles nationales de la marine marchande (ENMM) du Havre, de Marseille, de Nantes et de Saint-Malo.

L'ENSM accueille environ

1 200

élèves en formation initiale et formation professionnelle et

3 000

stagiaires en formation continue.



Les objectifs de l'ENSM ?

Former des officiers de la marine marchande, mais aussi des ingénieurs en génie maritime, mener des actions de recherche en relation avec les besoins de l'économie maritime.

QUELLES FORMATIONS INITIALES À L'ENSM ?



La formation **navigant ingénieur, officier de 1^{re} classe de la marine marchande (Bac+5)**

- Ce cursus forme, en 5 ans et demi après le baccalauréat, des officiers polyvalents de la marine marchande (pont et machine) auxquels sont délivrés le diplôme d'études supérieures de la marine marchande (DESMM) et le titre d'ingénieur. Ce cursus prépare également aux carrières de l'ingénierie maritime.



La formation **officier chef de quart machine / chef mécanicien 8 000 kW (Bac+3)**

- Ce cursus forme, en 3 ans après le baccalauréat, des officiers monovalents machine et donne le grade de licence.
- 12 élèves issus du BTS MASEN intègrent la formation en cours de cursus.
- Après un an de navigation, les élèves peuvent poursuivre en formation professionnelle pour obtenir le diplôme de chef mécanicien illimité.



La formation **officier chef de quart passerelle international / capitaine 3 000 (Bac+3)**

- Ce cursus forme, en 3 ans après le baccalauréat, des officiers monovalents pont. Les élèves se destinent plus particulièrement à la croisière, au grand yachting et à l'offshore.
- Après un an de navigation, ils peuvent, en formation professionnelle, préparer le diplôme de capitaine illimité.

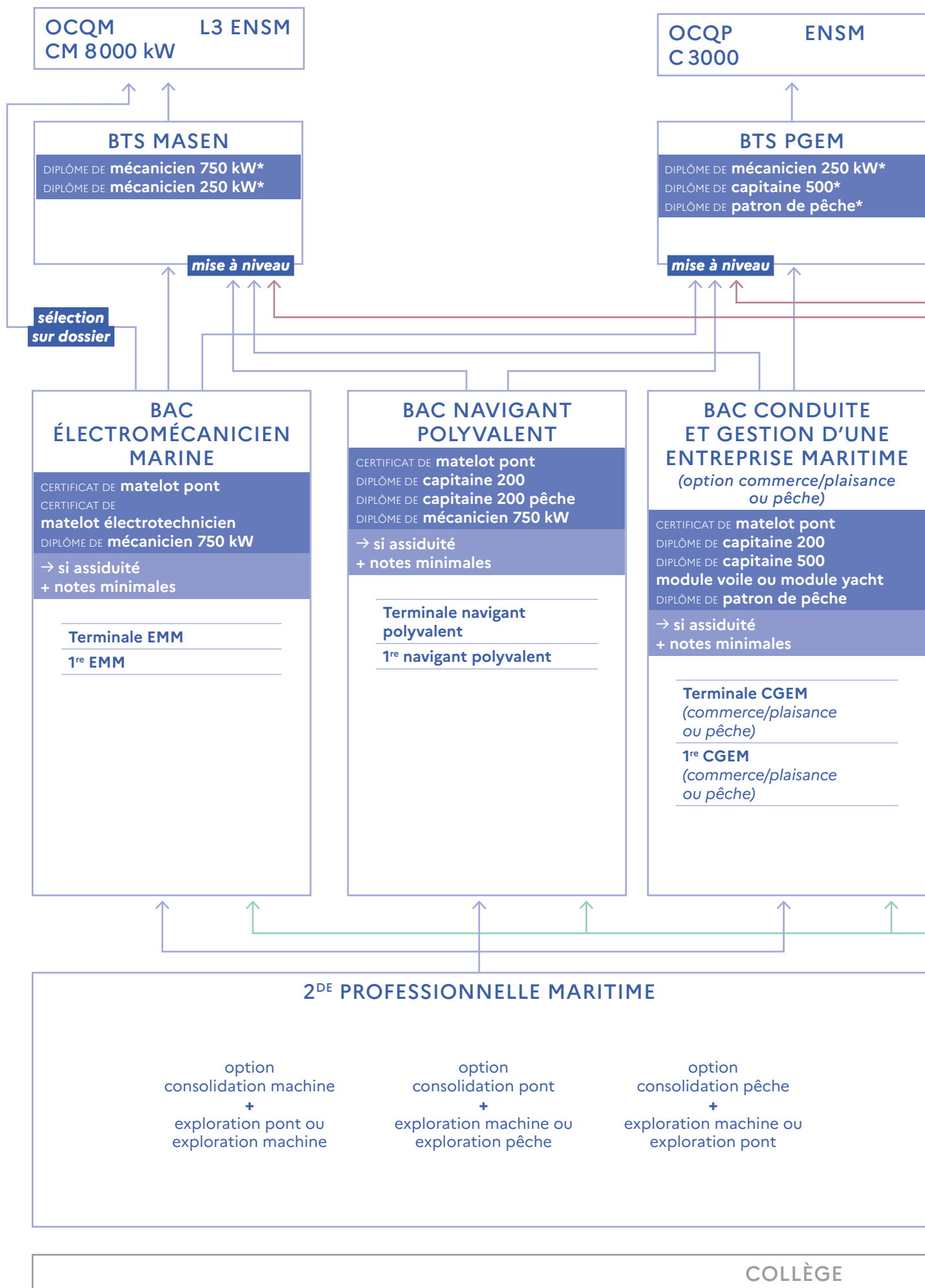
L'ENSM offre également une **formation en génie maritime** avec deux spécialisations : écogestion du navire (EGN) et déploiement des systèmes offshore (DEMAS). Ces formations (Bac+5) donnent le titre d'ingénieur.

Elles sont accessibles après les 3 premières années du cursus ingénieur navigant, après l'année de licence 3 génie maritime ouverte aux lauréats du concours banque PT, aux titulaires d'un titre de marine marchande niveau 6 et aux titulaires d'une licence dans un domaine scientifique ou technique.

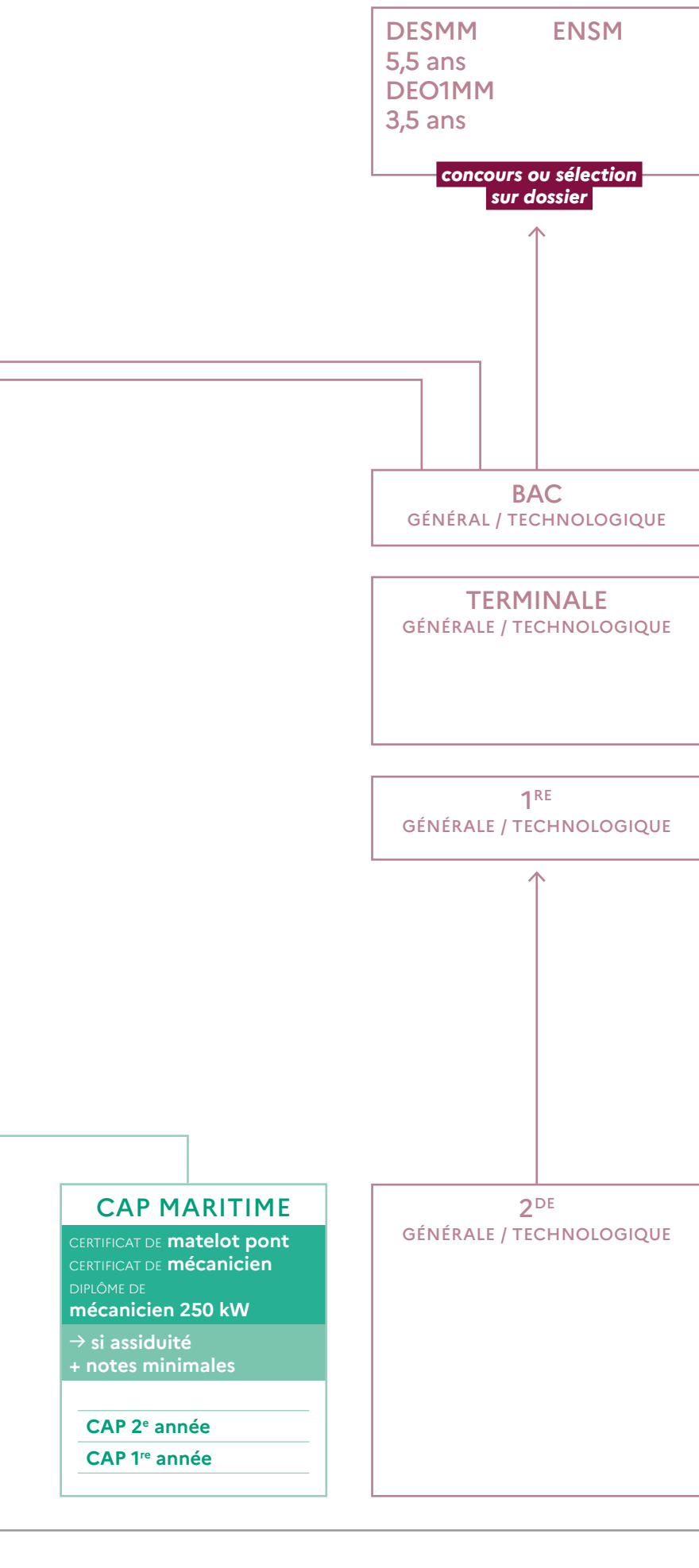
COMMENT INTÉGRER L'ENSM ?

- Les **titulaires d'un baccalauréat** peuvent intégrer l'ENSM par une sélection sur dossier via Parcoursup pour les formations officier chef de quart machine / chef mécanicien 8000 kW et officier chef de quart passerelle international / capitaine 3000.
- Pour la formation navigant ingénieur, à compter de la rentrée 2021, la sélection se fait en deux phases : une sélection sur dossier accompagné d'une composition écrite pour la phase d'admissibilité et une épreuve orale pour la phase d'admission.
- Les titulaires d'un BTS MASEN peuvent intégrer la 3^e année de formation officier chef de quart machine - chef mécanicien 8 000 kW après une sélection sur dossier.
- Les titulaires d'un BTS PGEM peuvent entrer en 3^e année d'officier chef de quart passerelle.

À noter que l'ENSM permet la promotion sociale grâce à la formation professionnelle (officier chef de quart passerelle, capitaine 3000...). Elle réalise également de nombreuses formations continues, notamment dans le domaine de la sécurité maritime.



*: Ces prérogatives sont acquises avec la classe de mise à niveau.



- **CGEM**
Conduite et gestion des entreprises maritimes
- **CM**
Chef mécanicien
- **DEO1MM**
Diplôme d'élève officier de 1^{re} classe de la marine marchande
- **DESMM**
Diplôme d'études supérieures de la marine marchande
- **EMM**
Électromécanicien marine
- **MASEN**
Maintenance des systèmes électro-navals
- **OCQM**
Officier chef de quart machine
- **OCQP**
Officier chef de quart passerelle
- **PGEM**
Pêche et gestion de l'environnement marin



**MINISTÈRE
DE LA MER**

*Liberté
Égalité
Fraternité*